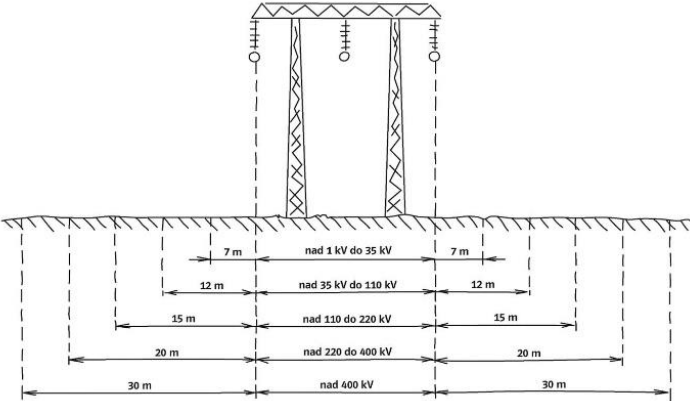



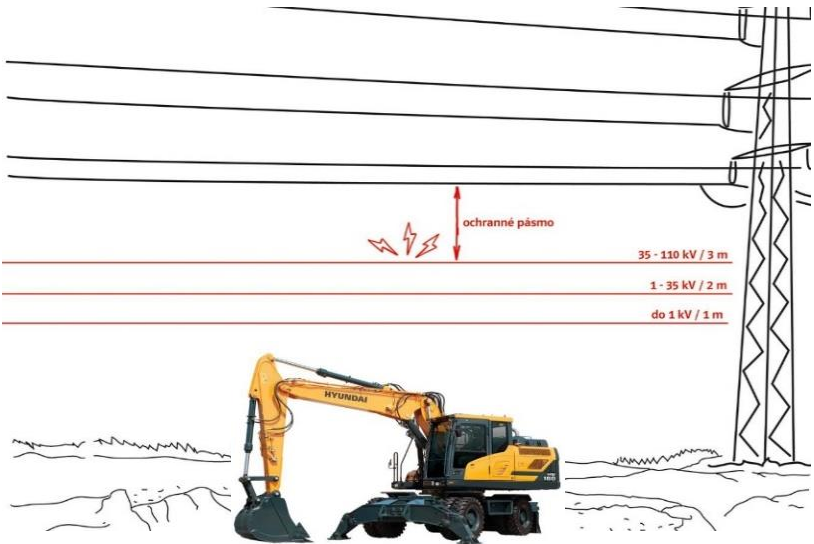
Č. 11 – PRÁCE V OCHRANNÉM PÁSMU VENKOVNÍHO VEDENÍ VN a VVN – STANDARD BOZP

WORK AT POWER LINE PROTECTION ZONES – COMMON STANDARD No.: 11

<p>1</p>	<p>Ochranné pásmo venkovního vedení VN a VVN: Ochranným pásmem zařízení elektrizační soustavy je prostor v bezprostřední blízkosti tohoto zařízení, určený k zajištění jeho spolehlivého provozu a ochrany života, zdraví a majetku osob. Ochranné pásmo nadzemního vedení tvoří souvislý prostor vymezený dvěma svislými rovinami vedenými po obou stranách nadzemního vedení ve vodorovné vzdálenosti. Velikosti / šířky ochranných pásem elektrických vedení se mohou lišit podle doby, kdy bylo vedení postaveno, jestli mají vodiče izolaci atd. Pokud nejste schopni posoudit zda, se nacházíte v ochranném pásmu vedení nebo v jeho blízkosti, práci nezačínajte.</p>	<p>Stanovená ochranná pásma vedení nad 1 kV s vodiči bez izolace:</p> 
<p>2</p>	<p>Označení ochranného pásma: Ochranné pásmo musí být označeno a to:</p> <ul style="list-style-type: none"> Po obvodu ochranného pásma označení výstražnými bezpečnostními tabulkami s nápisem „Pozor ochranné pásmo!“ V místech podjezdu vedení VN a VVN označením povolené podjezdové výšky 	

Č. 11 – PRÁCE V OCHRANNÉM PÁSMU VENKOVNÍHO VEDENÍ VN a VVN – STANDARD BOZP

WORK AT POWER LINE PROTECTION ZONES – COMMON STANDARD No.: 11

2	<p>Bezpečná vzdálenost od vodičů</p> <p>Pokud se strojem pracujete v ochranném pásmu, je tedy třeba:</p> <ul style="list-style-type: none"> • pro tyto práce je třeba zřídit stálý dozor! • sledovat vzdálenost stroje od vodičů. <p>Je nebezpečné dostat se k vodičům na menší vzdálenost, než je tzv. bezpečná vzdálenost:</p>											
	<table border="1"> <thead> <tr> <th>Velikost napětí</th> <th>Bezpečná vzdálenost</th> </tr> </thead> <tbody> <tr> <td>do 1 kV</td> <td>1 m</td> </tr> <tr> <td>1 – 35 kV</td> <td>2 m</td> </tr> <tr> <td>35 – 110 kV</td> <td>3 m</td> </tr> <tr> <td>110 – 220 kV</td> <td>4 m</td> </tr> <tr> <td>220 – 400 kV</td> <td>5 m</td> </tr> </tbody> </table>		Velikost napětí	Bezpečná vzdálenost	do 1 kV	1 m	1 – 35 kV	2 m	35 – 110 kV	3 m	110 – 220 kV	4 m
Velikost napětí	Bezpečná vzdálenost											
do 1 kV	1 m											
1 – 35 kV	2 m											
35 – 110 kV	3 m											
110 – 220 kV	4 m											
220 – 400 kV	5 m											

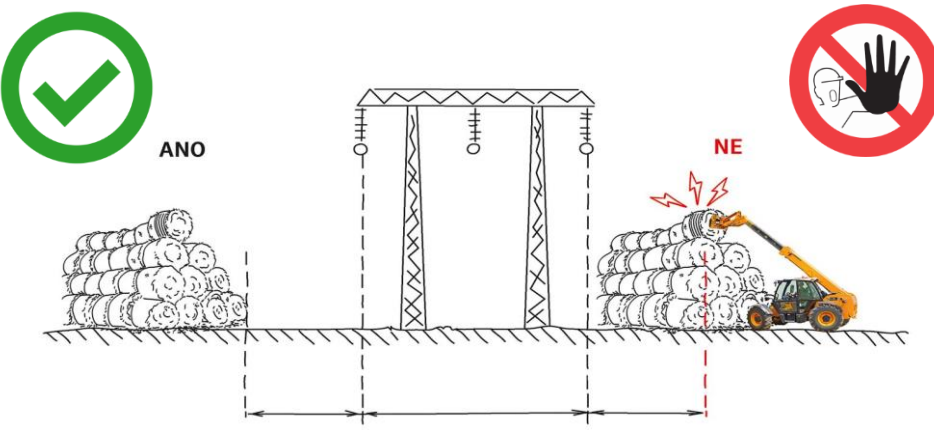
Č. 11 – PRÁCE V OCHRANNÉM PÁSMU VENKOVNÍHO VEDENÍ VN a VVN – STANDARD BOZP

WORK AT POWER LINE PROTECTION ZONES – COMMON STANDARD No.: 11

3	<p>Podjíždění vedení VN, VVN</p> <p>Zpravidla je minimální výška vodičů nad volným terénem je pro všechny napěťové hladiny 6 m. Všechny běžně používané stroje (včetně speciálních autojeřábů, nákladních automobilů, kombajnů) mají přepravní výšku do 4 m.</p> <p>Pokud musíte se strojem během práce pojíždět, opět pamatujte na to, abyste se nedostali žádnou částí do blízkosti nadzemních vedení.</p> <p>V ochranném pásmu nikdy bezdůvodně nepopojíždějte se strojem v pracovní konfiguraci – se zdviženou korbou, ramenem ...</p> <p>V blízkosti vedení VN, VVN se stroje musí pohybovat kolmo k tomuto vedení, nikdy ne souběžně s vedením. Hrozí riziko indukovaní napětí do kovových částí stroje a následného úrazu, aniž by se stroj dotkl elektrického vedení!</p>	
---	---	---

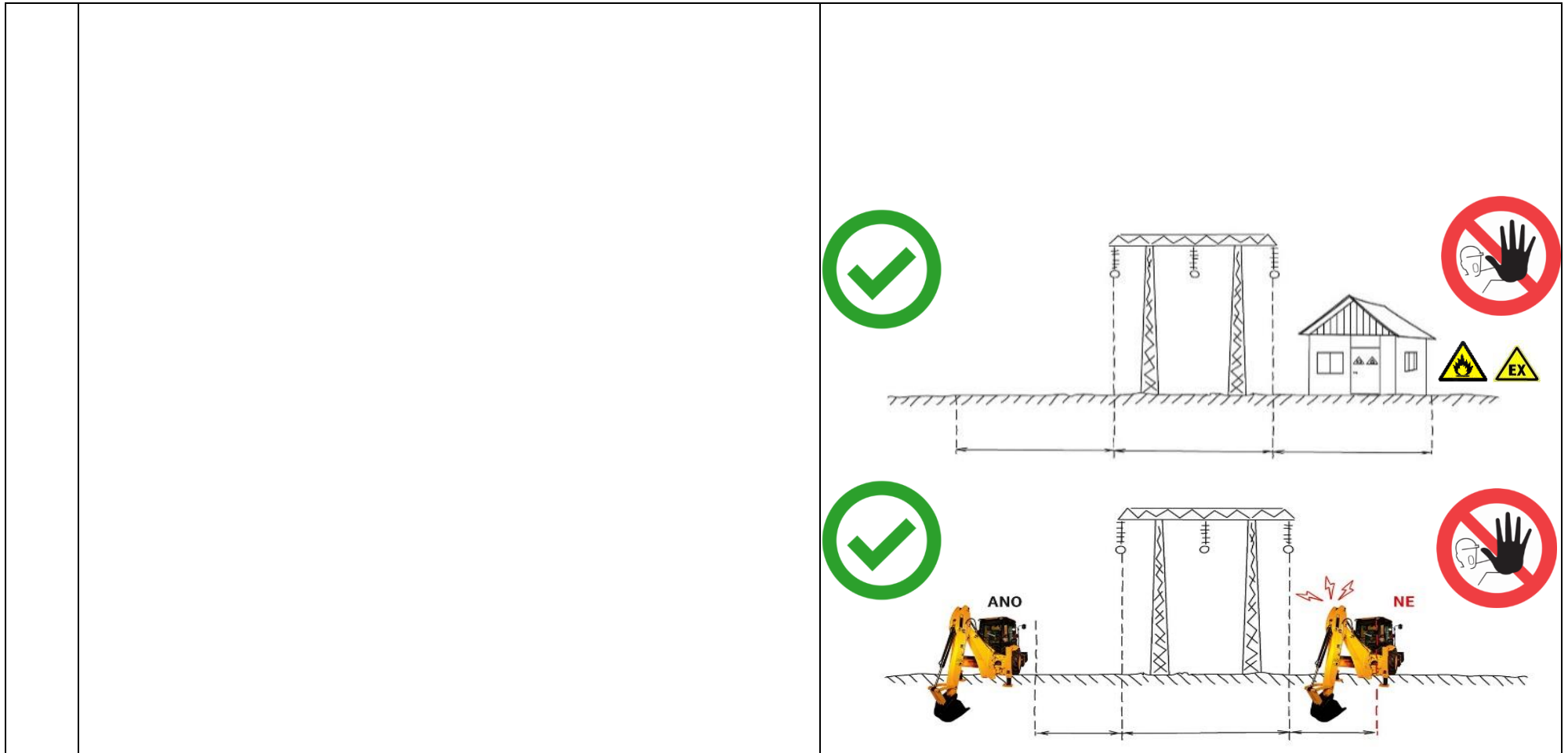
Č. 11 – PRÁCE V OCHRANNÉM PÁSMU VENKOVNÍHO VEDENÍ VN a VVN – STANDARD BOZP

WORK AT POWER LINE PROTECTION ZONES – COMMON STANDARD No.: 11

4	<p>Zakázané činnosti</p> <p>V ochranném pásmu elektrizační soustavy je zakázáno:</p> <ul style="list-style-type: none"> • provádět činnosti, které by znemožňovaly nebo podstatně znesnadňovaly přístup k těmto zařízením • provádět činnosti, které by mohly ohrozit spolehlivost a bezpečnost provozu těchto zařízení nebo ohrozit život, zdraví či majetek osob • zřizovat bez souhlasu vlastníka těchto zařízení stavby, či umisťovat konstrukce a jiná podobná zařízení, jakož i uskladňovat hořlavé a výbušné látky • bez souhlasu vlastníka, provádět zemní práce • provádět činnosti, které by mohly ohrozit spolehlivost a bezpečnost provozu těchto zařízení nebo ohrozit život, zdraví či majetek osob. 	
---	---	---

č. 11 – PRÁCE V OCHRANNÉM PÁSMU VENKOVNÍHO VEDENÍ VN a VVN – STANDARD BOZP

WORK AT POWER LINE PROTECTION ZONES – COMMON STANDARD No.: 11



Č. 11 – PRÁCE V OCHRANNÉM PÁSMU VENKOVNÍHO VEDENÍ VN a VVN – STANDARD BOZP

WORK AT POWER LINE PROTECTION ZONES – COMMON STANDARD No.: 11

5

Provádění pracovních činností

Při plánování jakékoli pracovní činnosti v ochranném pásmu je povinnost:

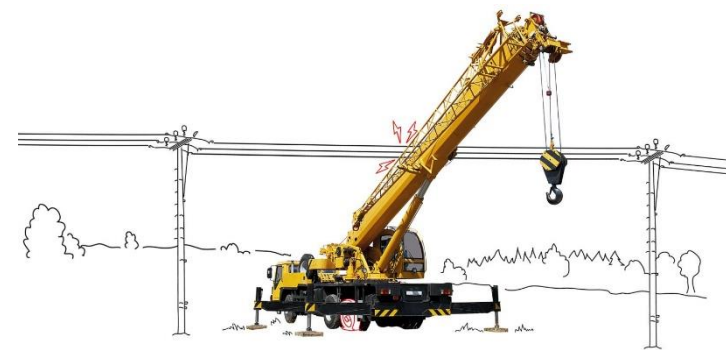
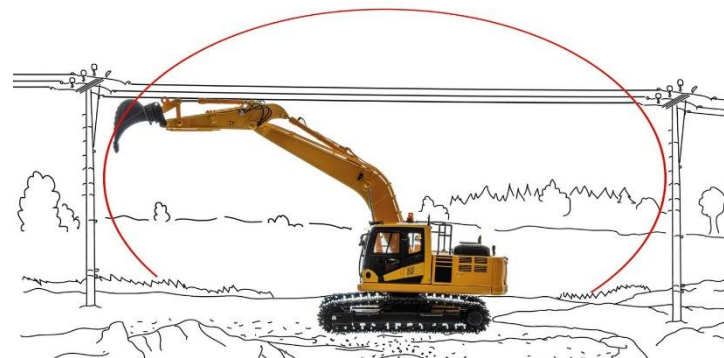
- **zajistit si od správce zařízení vyjádření k existenci sítí, souhlas s činností v ochranném pásmu**
- vypracovat pracovní postup nebo technologický předpis pro práce v ochranném pásmu

Před započítím prací v ochranném pásmu

- prokazatelně (písemně) seznámete se všechny dotčené osoby s pracovním postupem nebo technologickým předpisem pro práce v ochranném pásmu
- obhlédněte okolí stroje a naplánujte si práci
- ověřte si výšku vedení, nejste-li si jistí, kontaktujte vedoucího stavby nebo správce sítě, (úroveň terénu v ochranném pásmu elektrického vedení mohla být zvýšena navážkou zeminy bez vědomí provozovatele zařízení, nebo mohla být zvýšena vlivem povětrnostních podmínek, čímž došlo ke snížení výšky vodičů nad terénem)
- **přesvědčte se vždy před manipulací s jakoukoliv částí stroje, že se nemůžete dostat do blízkosti vodičů.**

Při provádění prací v ochranném pásmu

- práce provádějte soustředěně
- hlídejte si i ty části stroje, na které během práce přímo nevidíte.
- i malá terénní nerovnost se promítne podstatně větším výkyvem na konci mechanismu (ramena, výsypníku, výložníku apod.).



Č. 11 – PRÁCE V OCHRANNÉM PÁSMU VENKOVNÍHO VEDENÍ VN a VVN – STANDARD BOZP

WORK AT POWER LINE PROTECTION ZONES – COMMON STANDARD No.: 11

	<ul style="list-style-type: none"> v ochranných pásmech jsou práce lanových mechanismů zakázány <p>Při údržbě, při vykládce materiálu, čištění stroje apod.</p> <ul style="list-style-type: none"> Pozor na blízkost elektrických vedení při vylézání nebo vstupu na stroj. 	
--	--	--

Č. 11 – PRÁCE V OCHRANNÉM PÁSMU VENKOVNÍHO VEDENÍ VN a VVN – STANDARD BOZP

WORK AT POWER LINE PROTECTION ZONES – COMMON STANDARD No.: 11

6

Postup při zásahu stroje elektrickým proudem

Při zásahu stroje elektrickým proudem **nepodléhejte panice** a zachovejte chladnou hlavu. Pokud nedojde k požáru vozidla, **neopouštějte kabinu stroje**, ta Vás ochrání.

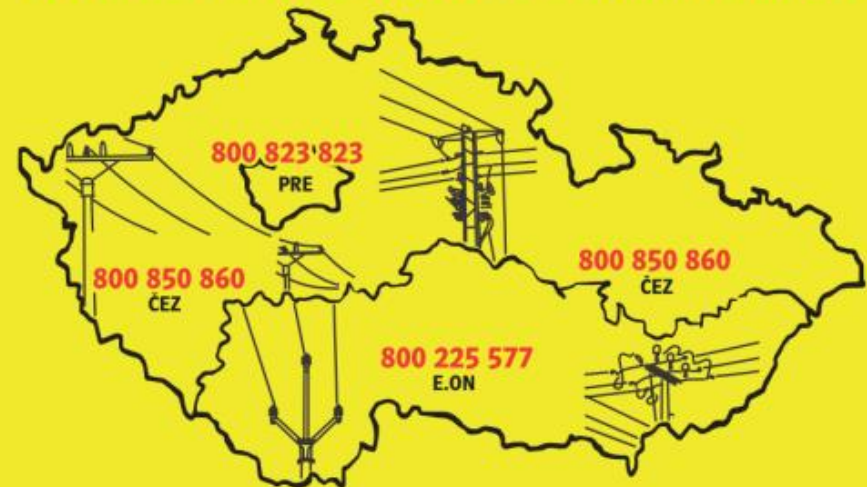
Pokud vozidlo začíná hořet, kabinu opusťte skokem, aniž byste se současně dotkli kovových částí (např. kabiny) stroje a země. Odcházejte od stroje krátkými kroky kolmo od vedení!

Pokud jste svědkem takové události:

- nepřibližujte se k zasaženému stroji. Může být stále pod napětím nebo se distribuční zařízení může po výpadku automaticky opětovně zapnout
- zavolejte Integrovaný záchranný systém (tel. linka 112) a dále zavolejte poruchovou službu příslušného provozovatele elektrického zařízení – ČEPS, ČEZ, PRE, E.ON
- udejte zřetelně, co se přihodilo a pokuste se co nejpřesněji sdělit, kde se nacházíte (Vaše poloha, identifikátory vedení apod.)
- pokud budete poskytovat první pomoc, nechte se vést operátorem Integrovaného záchranného systému (tel. linka 112)



PORUCHOVÉ LINKY ENERGETICKÝCH SPOLEČNOSTÍ



č. 11 – PRÁCE V OCHRANNÉM PÁSMU VENKOVNÍHO VEDENÍ VN a VVN – STANDARD BOZP

WORK AT POWER LINE PROTECTION ZONES – COMMON STANDARD No.: 11

--	--	--